

گواهان:

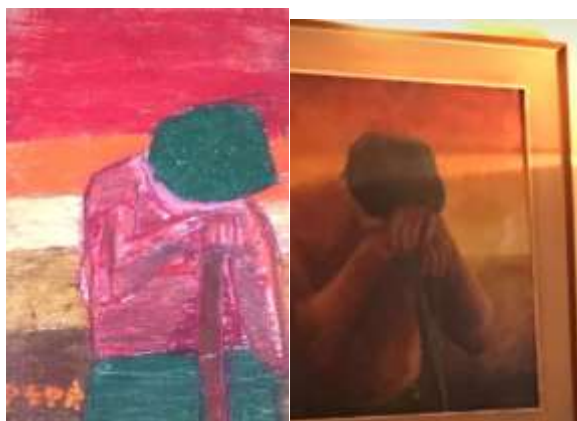
صداهای چهره‌ها و مدارج علمی تحصیلی طرفداران و حامیان سبک و جنبش **Fronteversimo**

ماریا لونگو **Maria Longo** (دکتر و رقصنده)

جوزپه سینیسکالکی و ماریو تانتین **Mario Tantin**



کلمه تانتین نشان دهنده‌ی مردی است که سرش را روی دست‌های به هم پیوسته‌اش پایین انداخته و روی یک عصا در زمینه‌ای نامشخص از رنگ‌های گرم و خاکی دراز کشیده است. ممکن است ساعت غروب آفتاب باشد. مرد خسته است همانطور که وضعیت بدن به ما می‌گوید، او خسته است که هر روز با آنچه زندگی پیش روی او قرار می‌دهد روبرو شود. می‌توانید چین و چروک‌ها و حالت مجالهی او را تصور کنید. در آثار سینیسکالکی، شخصیت اصلی نگاه خود را به آینده نگاه می‌دارد، او تندخو و قوی است و برای هر اتفاقی آماده است. این چیزی است که مرد نقاشی نمی‌تواند تصور کند. او نمی‌تواند بپذیرد که این قدرت خودش است که به او اجازه می‌دهد هر روز، زندگی را سرکند. روحش مثل بچه‌ها پاک و لطیف و با جرات است. این نقاشی نمایانگر هر یک از ما است، زمانی که خسته‌ایم و استرس داریم، مجبور می‌شویم احساسات خود را نفی کنیم، ارزش و نیروی درونی خود را که هر روز ما را راهنمایی می‌کند و رویاها و نبردهای ما را تقویت می‌کند نادیده می‌گیریم.



Giuseppe Siniscalchi, *Il "Peppi"* (1964) Mario Tantin, *A sera* (1964)